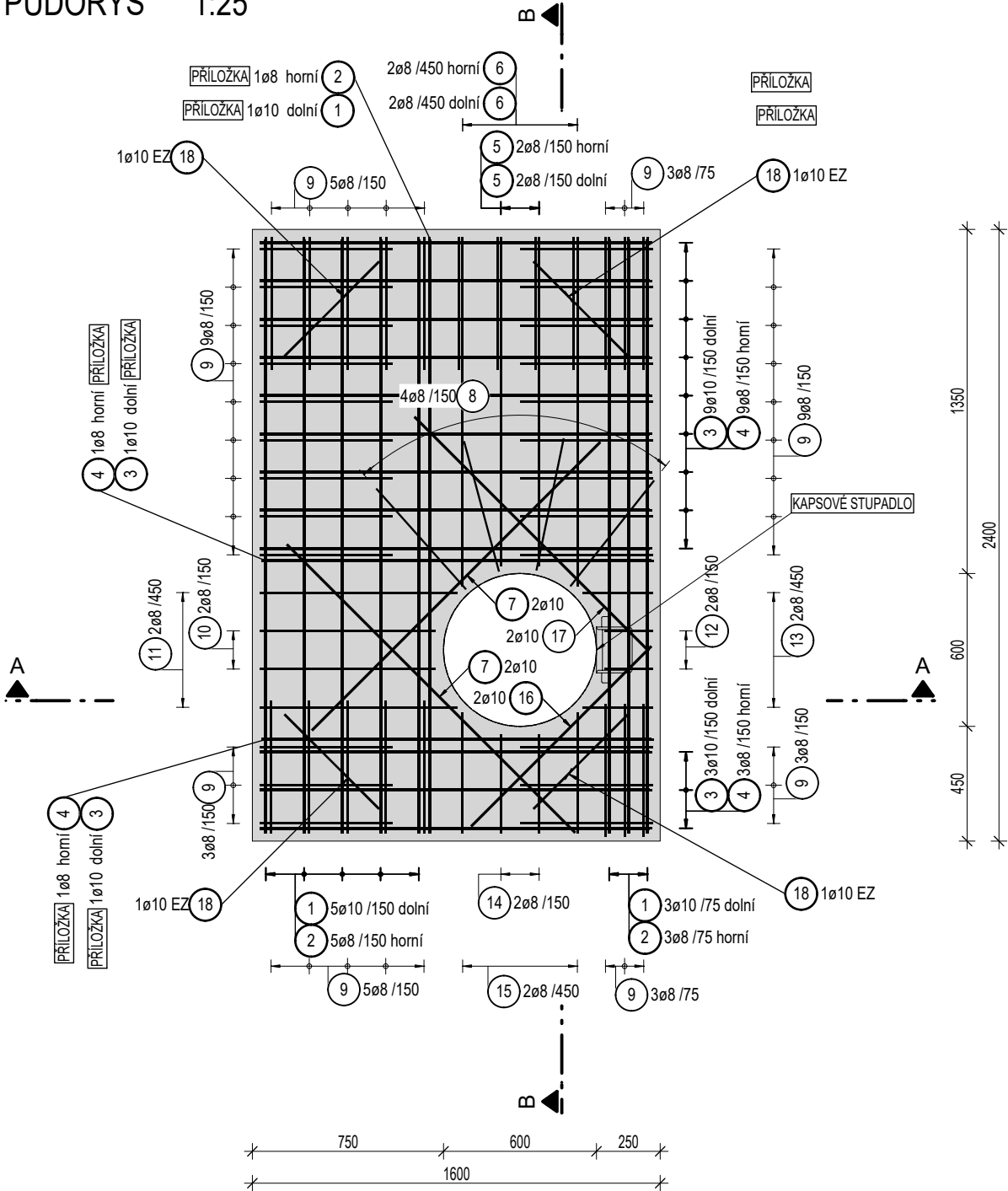
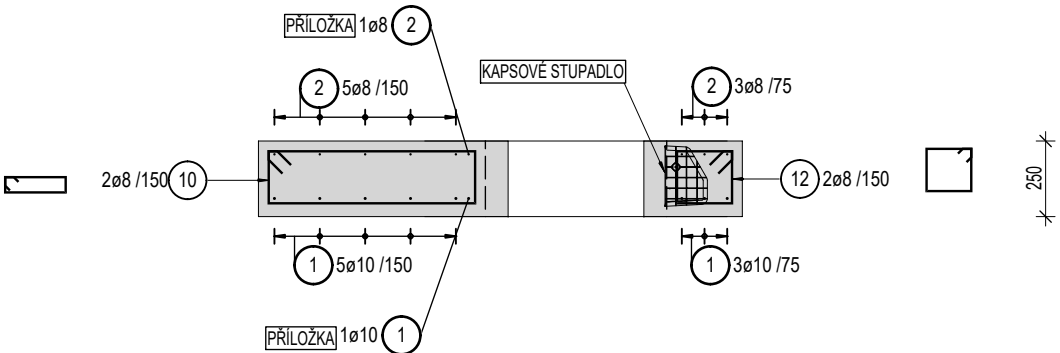


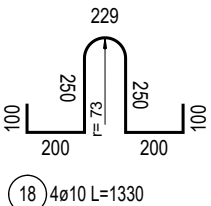
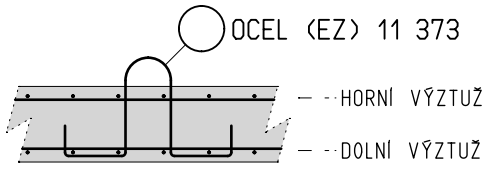
PŮDORYS 1:25



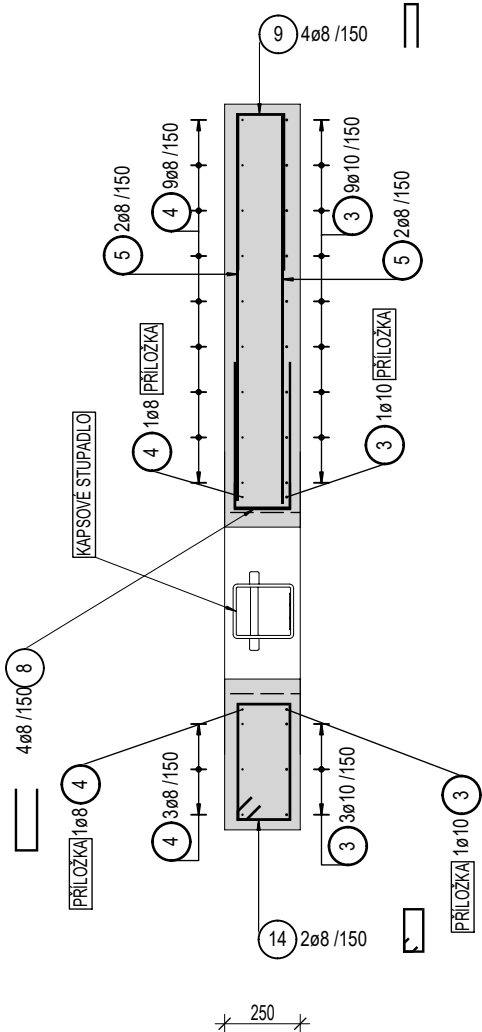
ŘEZ A - A 1:25



DETAIL ZVEDACÍHO OKA

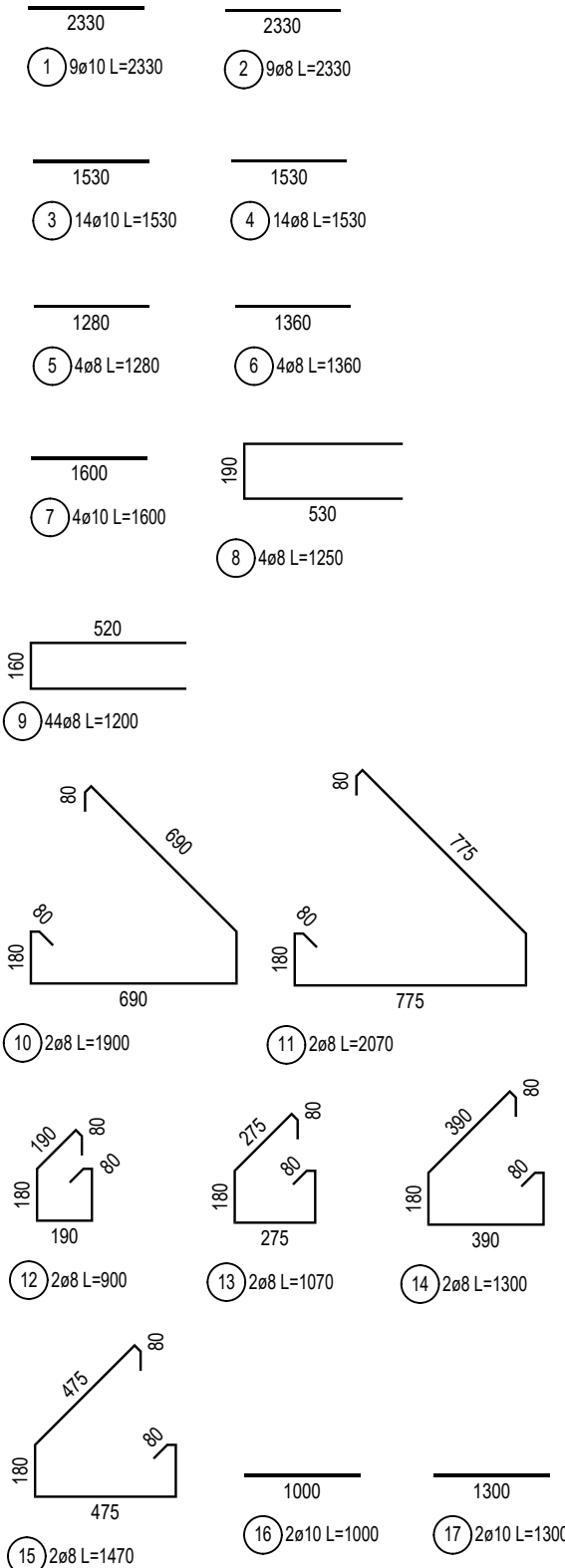


ŘEZ B - B 1:25

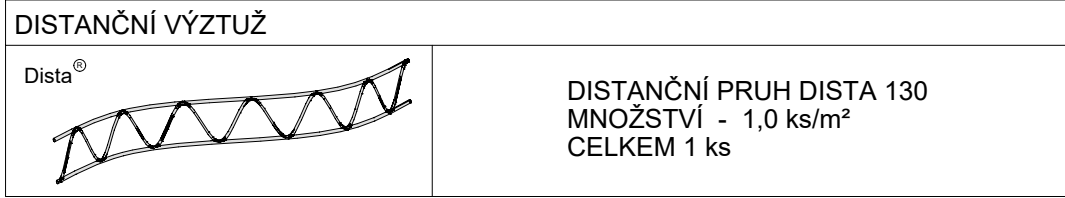


VÝPIS PRUTŮ A SÍTÍ

POL.	Ø PRUTU / TYP SÍTĚ	DĚLKA [m]	ŠÍŘKA [m]	PLOCHA [m2]	KS	DĚLKA/PLOCHA CELKEM [m]/[m2]	HMOTNOST [kg/m]/[kg/m2]	HMOTNOST CELKEM [kg]
OCEL B500B								
1	10	2.33			9	20.97	0.616	12.92
2	8	2.33			9	20.97	0.395	8.28
3	10	1.53			14	21.42	0.616	13.19
4	8	1.53			14	21.42	0.395	8.46
5	8	1.28			4	5.12	0.395	2.02
6	8	1.36			4	5.44	0.395	2.15
7	10	1.60			4	6.40	0.616	3.94
8	8	1.25			4	5.00	0.395	1.98
9	8	1.20			44	52.80	0.395	20.86
10	8	1.90			2	3.80	0.395	1.50
11	8	2.07			2	4.14	0.395	1.64
12	8	0.90			2	1.80	0.395	0.71
13	8	1.07			2	2.14	0.395	0.85
14	8	1.30			2	2.60	0.395	1.03
15	8	1.47			2	2.94	0.395	1.16
16	10	1.00			2	2.00	0.616	1.23
17	10	1.30			2	2.60	0.616	1.60
CELKEM OCEL B500B								83.52
OCEL S235JR (EZ)								
18	10	1.33			4	5.32	0.616	3.28
CELKEM OCEL S235JR (EZ)								3.28
HMOTNOST VÝZTUŽE CELKEM [kg]								86.80



KONSTRUKČNÍ VÝZTUŽ



POZNÁMKA

SE STAVENIŠTNÍM PREFABRIKÁTEM MANIPULOVAT NEJDŘÍVE PO 10-TI DNECH.
PŘESNÝ TVAR VIZ STAVEBNÍ VÝKRES.
ZÁVEŠNÝ HÁK POL.Č.(18) Z OCELI S 235 JR (EZ).

BETON - PANEL

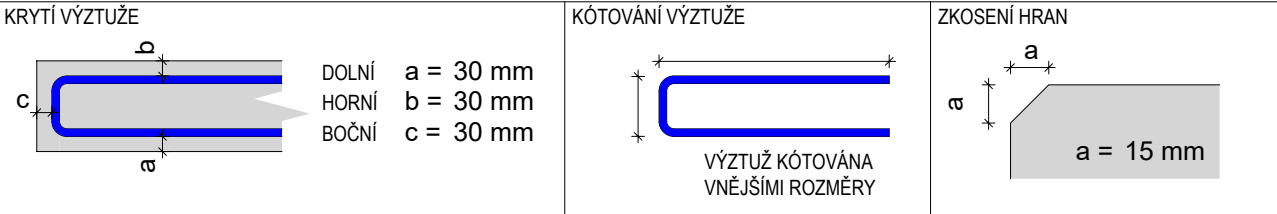
ČSN EN 206+A2 a ČSN P 73 2404
C30/37 - XC4, XA1 (F.1) - CI 0.40 - D_{max} 16 - F4

- max. průsak 50 mm podle ČSN EN 12 390-8

MAX. VODNÍ SOUČINITEL BETONU
w/c = 0.50
MIN. MNOŽSTVÍ CEMENTU
300 kg/m3
TYP CEMENTU
CEM II

OCEL

B 500 B, S 235 JR



PŘI BETONÁŽI DODRŽOVAT ZÁSADY ČSN EN 206+A2, ČSN P 73 2404 a ČSN EN 13670.
NAVRŽENÝ BETON VODONEPROPUSTNÝ.
VĚNOVAT ZVÝŠENOU POZORNOST OŠETŘOVÁNÍ BETONU.
ZABRÁNIT NADMĚRNÉMU POVRCHOVÉMU ODPARU DESEK A STĚN. ODBEDŇOVÁNÍ STĚN NEJDŘÍVE PO TŘECH DNECH.
ZABRÁNIT RYCHLÉMU VYCHLADNUTÍ (POVRCHOVÉ ZTRÁTĚ HYDRATAČNÍHO TEPLA BETONU).
DISTANČNÍ PRVKY (BODOVÁ TĚLIŠKA, LINIOVÉ PODPORY) Z VLÁKNOBETONU. NE PLASTOVĚ.
VÝZTUŽ V MÍSTECH PROSTUPŮ ROZHRNOUT, POPŘ. UPÁLIT. UPÁLENOU VÝZTUŽ NAHRADIT PŘÍLOŽKAMI STEJNÉHO PROFILU.

Revize	Popis revize	Datum revize
--------	--------------	--------------

 AQUA PROCON		AQUA PROCON s.r.o. Projektová a inženýrská společnost Palackého tř. 12, 612 00 Brno tel.: +420 541 426 011 E-mail: info@aquaprocon.cz www.aquaprocon.cz
<i>Vedoucí projektu</i>	Ing. Monika Fazekas	
<i>Vedoucí dílčího projektu</i>	-	
<i>Zodpovědný projektant</i>	Ing. Bořek Čerbák	
<i>Vypracoval</i>	Yvona Novotná	
<i>Kontroloval</i>	Ing. Bořek Čerbák	

Investor	Město Pohořelice
Objednatel	Město Pohořelice

Formát	6 A4	Měřítko	1:25	Stupeň	ZD+DPS	Datum	02/2025	Zakázkové číslo	1643524-50
--------	------	---------	------	--------	--------	-------	---------	-----------------	------------

Projekt				Souprava	
POHOŘELICE, ULICE MLÝNSKÁ - POSUNUTÍ VÝTLAKU ODPADNÍCH VOD SEVERNÍM SMĚREM				Revize	
D - DOKUMENTACE OBJEKTŮ TECHNICKÝCH A TECHNOLOGICKÝCH ZAŘÍZENÍ D.1 - DOKUMENTACE STAVEBNÍHO NEBO INŽENÝRSKÉHO OBJEKTU D.1.1 - SO 01 PRODLOUŽENÍ VÝTLAKU				0	
Príloha		Číslo přílohy		Revize	
SPOJNÁ ŠACHTA NA VÝTLAKU - STAVENIŠTNÍ PREFABRIKÁT - VÝKRES VÝZTUŽE		D.1.1.7		0	